



FLIR warmtebeeldcamera's voor brandbestrijding toepassingen

In het heetst van de strijd is een warmtebeeldcamera een onmisbaar en essentieel instrument dat u helpt om snel uw plan van aanpak te visualiseren, hot spots te lokaliseren en levens te redden. Idealiter zou elk brandweervoertuig tenminste één high-performance warmtebeeldcamera bij de hand moeten hebben.

De betaalbare K-Serie warmtebeeldcamera's bieden nieuwe eenvoudigere manieren om meer inzicht te hebben in de donkerste rokerigste omgevingen. Grote heldere afbeeldingen helpen u strategisch te manoeuvreren. U blijft beter georiënteerd en vindt slachtoffers sneller en veiliger.

FLIR K45 / K55 WARMTEBEELDCAMERA FSX

Wat verwacht u als brandbestrijder van een warmtebeeldcamera? Gebruiksvriendelijk, compact, robuust, betrouwbaar, gedetailleerd beeld en last but not least betaalbaar?

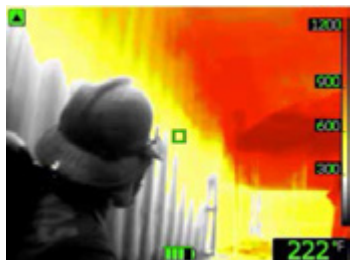
De FLIR K45 en K55 speciaal warmtebeeldcamera's die speciaal voor de brandweer ontworpen zijn. De camera's zijn zeer eenvoudig te bedienen, zelfs met handschoenen aan. Een scherper en gedetailleerder beeld door de gepatenteerde FSX technologie (Flexible Scene Enhancement). Met de K55 kunt u video opnames maken.

De camera is zeer robuust, weerstaat een val van 2 meter op beton, waterbestendig (IP67) en volledig operationeel bij een temperatuur van +260°C / +500°C gedurende 3 minuten.

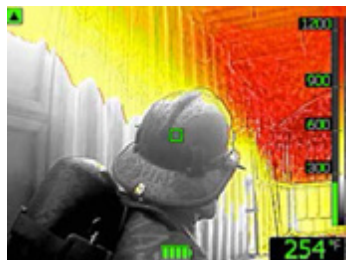
De camera heeft verschillende modussen voor weergave in elke situatie.

Optioneel is een voertuiglader te bestellen. Deze kan eenvoudig in een brandweerwagen gemonteerd worden.

Zonder FSX



Met FSX



NFPA 1801
COMPLIANT



Verschillende modussen voor elke situatie



Basis modus



Voor de eerste aanval en levensreddend handelen.

Zwart/wit modus



Hetzelfde als de Basis modus, echter in grijs tinten in plaats van kleur.

'Fire' modus



Voor gebruik in omstandigheden met hogere achtergrondtemperaturen. Bijvoorbeeld bij brand in gebouwen, waar er al sprake is van uitslaande vlammen en een hoge achtergrondtemperatuur.

Opsporing & reddings modus



Voor gebruik in omstandigheden met lagere temperaturen. Bijvoorbeeld bij het begin van opsporing- en reddingsoperaties. Het zoeken van personen in landschappen, auto-ongevallen enz.

Warmtedetectie modus



Wordt gebruikt voor het vinden van 'hot spots'. Plekken met een temperatuur, welke door de bediener boven een bepaalde waarde is ingesteld, zullen duidelijk zichtbaar zijn op het scherm.



Aan/uit knop
Schermselectie
Zoom

Makkelijk te bedienen

Drie grote knoppen geven toegang tot alle instellingen. Ideaal, ook wanneer je brandweerhandschoenen draagt.



Technische specificaties

Beeld en optische data	K45	K55
IR-resolutie	240 x 180 pixels	320 x 240 pixels
Warmtegevoeligheid	<40mK	<30mK
Contrast optimalisatie	Digitale beeldverbetering door FSX	Digitale beeldverbetering door FSX
Video opname	Nee	Totaal 600 minuten in aparte delen van 5 minuten.
Beeld en optische data		
Kijkhoek / focus	51° x 38° / vaste focus	
Beeldfrequentie	60 Hz	
Zoom	2 x digitale zoom	
Detector / Spectraal band	Ongekoelde microbolometer / 7,5–13 µm	
Opstarttijd	< 17 sec.	
Opstarttijd vanuit slaapstand	< 4 sec.	
Beeldopslag	Tot 200 JPEG images op intern geheugen	
Beeldweergave		
Scherm	4" LCD, 320 x 240 pixels, achtergrondverlichting	
Beeldwijze	IR (Infrarood) beeld	
Autobereik	Ja, afhankelijk van de modus	
Meetgegevens		
Meetbereik	-20 °C tot +150 °C of 0 °C tot +650 °C	
Nauwkeurigheid	±4°C of ±4% bij een omgevingstemperatuur van 10°C tot 35°C	
Meetgegevens analyse		
Spotmeter	1	
Isotherm	Ja, overeenkomstig NFPA en modus afhankelijk	
Automatische warmte-detectie	Warmte detectiemodus (de heetste 20% van de scène is gekleurd)	
Instelling		
Kleurschakering	Diverse kleurschakeringen, modus afhankelijk	
Regionale aanpassingen	Eenheid-, datum- en tijdopmaak	
Datacommunicatieaansluitingen		
Aansluiting	USB-mini	
USB	USB Mini-B: Dataoverdracht van en naar PC / ongecomprimeerde kleuren video	
Energiesysteem		
Accu	Li Ion, 4 uur inzettijd	
Laadsysteem	Dubbele lader, voertuiglader beschikbaar	
Laadtijd	2 uur tot 85% (3 uur en 25 minuten) capaciteit, laadstatus aangegeven door LED's	
Laadtemperatuur	0 °C tot +45 °C	
Energiebeheer	Automatisch uitschakelen en slaapmodus	
Diverse data		
Ontworpen volgens NFPA 1801 specificaties	Trilling, stoot-, kras- en hittebestendigheid, slijtage, warmte-, vuur- en productlabelbestendigheid.	
Temperatuurbereik	-20°C tot +85°C / +150°C gedurende 15 min. / +260°C gedurende 5 min.	
Opslagtemperatuur	-40 °C tot +85 °C	
Beschermingsgraad	IP 67 (IEC 60529)	
Stootbestendigheid	25 g (IEC 60068-2-29)	
Valbestendigheid	2,0 m op betonnen vloer (IEC 60068-2-31)	
Overige gegevens		
Cameragewicht, incl. accu	<1,1 kg	
Cameragrootte (L x W x H)	<120 x 125 x 280 mm	
Aansluiting statief	UNC 1/4"-20	
Verpakking		
Inhoud	Robuuste transportkoffer, warmtebeeldcamera, FLIR Tools software, adapter inclusief multi-stekkers, accu (2x), acculader, USB kabel, trekkoord, draagkoord, nekkoord, statiefadapter, documentatie.	

Accessoires

1. FLIR K-serie Voertuiglader - 21159401

De FLIR voertuiglader kan eenvoudig in een brandweervagen worden gemonteerd. De FLIR K-serie wordt, samen met een extra accu, opgeladen terwijl deze in de lader zit.

1.



2. FLIR K-serie accu - 21159402

Accu tbv de FLIR K-serie warmtebeeldcamera's.

2.



3. FLIR K-serie oprolbaar draagkoord - 21159405

Oprolbaar draagkoord met karabijnhaak tbv de FLIR K-serie warmtebeeldcamera's.

3.



4. FLIR K-serie stroomadapter 230V - 21159406

Flir K-serie adapter t.b.v. bureau- en/of voertuiglader, compleet met div. stekeraansluitingen.

4.

